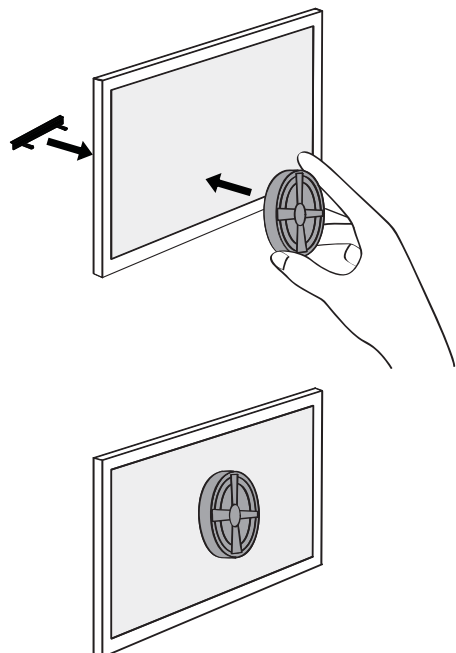


# Instrucciones de instalación del producto



## Alarma FilterTone®

### Para realizar la instalación necesitará:

- Alarma FilterTone (se incluye en su kit)
- Filtro de aire limpio

### Instrucciones

1. Busque la Alarma FilterTone que hay en el Kit y tómelala. Quite la barra de montura de la parte trasera de la Alarma FilterTone.
2. Inserte las lengüetas de la barra de montura en cualquier parte del lado trasero de un filtro limpio hasta que se vean por el frente.
3. Alinee los pequeños agujeros en la parte trasera de la Alarma FilterTone con las lengüetas que sobresalen del filtro, y presione para que encastran. Asegúrese de que la Alarma FilterTone se encuentre bien pegada al filtro.

**IMPORTANTE:** Si tiene un FILTRO PLISADO debe aplanar el área en donde coloca la Alarma FilterTone. La parte trasera de la Alarma FilterTone debe estar bien pegada contra el filtro para funcionar correctamente.

4. Coloque el filtro limpio en el sistema de calefacción/refrigeración para que la tierra se junte del mismo lado del filtro en el que está instalada la Alarma FilterTone.
5. Luego de que se junte tierra en el filtro y aumente la presión, se oirá un agradable tono continuo que le avisará que debe reemplazar o limpiar el filtro sucio.

La alarma FilterTone se puede volver a usar luego de avisarle sobre el filtro sucio. Para quitar la alarma FilterTone del filtro sucio, tire suavemente de la barra de montura de la parte trasera del filtro. Puede enjuagar la alarma FilterTone, dejarla secar, y seguir los pasos del 2 al 5 para instalarla en un filtro limpio nuevo.